



УТВЕРЖДАЮ

Заведующий муниципального бюджетного дошкольного образовательного учреждения детского сада № 80 города Ставрополя

Е. Д. Беспалова

« 07 » февраля 2022 г.

**ПАСПОРТ ДОСТУПНОСТИ  
объекта социальной инфраструктуры (ОСИ)  
№ 1**

**1. Общие сведения об объекте**

- 1.1. Наименование (вид) объекта объект образования.
- 1.2. Адрес объекта: г. Ставрополь, ул. Западный Обход, д. 50 «б».
  - отдельно стоящее здание, состоящее из 3 этажей, площадью - 6537,4м<sup>2</sup>.
  - наличие прилегающего участка: да.
- 1.3. Год постройки здания 2020г., последнего капитального ремонта: нет.
- 1.4. Дата предстоящих плановых ремонтных работ: при наличии финансирования.
- 1.5. Название учреждения: Муниципальное бюджетное дошкольное образовательное учреждение детский сад № 80 города Ставрополя (сокращенное наименование - МБДОУ д/с № 80 г. Ставрополя).
- 1.6. Юридический адрес организации (учреждения): 355037, Ставропольский край, г. Ставрополь, ул. Западный Обход, д. 50 «б».
- 1.7. Основание для пользования объектом: оперативное управление.
- 1.8. Форма собственности: государственная.
- 1.9. Территориальная принадлежность: муниципальная.
- 1.10. Вышестоящая организация: комитет образования администрации города Ставрополя.
- 1.11. Адрес вышестоящей организации, другие координаты: 355037, город Ставрополь, улица Шпаковская, дом 85.

**2. Характеристика деятельности организации на объекте**

- 2.1. Паспортизируемый объект является объектом образования.
- 2.2. Паспортизируемый объект предоставляет услуги в сфере предоставления общедоступного и бесплатного дошкольного образования, организации и осуществления присмотра и ухода за воспитанниками.
- 2.3. Паспортизируемый объект услуги населению предоставляются на заявительной основе на объекте.
- 2.4. Паспортизируемый объект услуги в сфере образования предоставляются детям дошкольного возраста.
- 2.5. Паспортизируемый объект услуги в сфере образования предоставляются всем категориям инвалидов.
- 2.6. Плановая мощность (посещ-сть, вмест-сть, пропускная способность) - 552чел.
- 2.7. Участие в исполнении ИПР инвалида, ребенка-инвалида: нет.

**3. Состояние доступности объекта для инвалидов  
и других маломобильных групп населения (МГН)**

- 3.1. Путь следования к объекту пассажирским транспортом.

Ближайший остановочный пункт пассажирского транспорта от паспортизируемого объекта находится на расстоянии 1 км.

На остановочных пунктах вблизи паспортизируемого объекта осуществляют высадку пассажиров: автобус № 20; маршрутные такси №№ 1 «м», 8, 48.

Парковочные места для специализированного автотранспорта инвалидов вблизи паспортизируемого объекта отсутствуют.

Дети-инвалиды, имеющие заболевания опорно-двигательной системы организма (ДЦП); дети-инвалиды, передвигающиеся с помощью инвалидного кресла-коляски или ходунков; инвалиды, имеющие I и II группу инвалидности, передвигающиеся с помощью инвалидного кресла-коляски, костылей, тростей, инвалиды и участники Великой Отечественной войны (ст. 14, 15, 17 Федерального закона от 12 января 1995 г. № 5-ФЗ «О ветеранах») одинокие (одиноко проживающие) граждане, достигшие 80 и более лет и инвалиды по зрению могут воспользоваться услугами службы «Социальное такси» по перевозке и сопровождению.

### 3.2. Путь к объекту от ближайшей остановки пассажирского транспорта:

3.2.1. расстояние до объекта от остановки транспорта: 1 км.;

3.2.2. время движения (пешком) 15 мин.;

3.2.3. наличие выделенного от проезжей части пешеходного пути: да;

3.2.4. перекрестки: да;

3.2.5. информация на пути следования к объекту: нет;

3.2.6. перепады высоты на пути: есть;

Их обустройство для инвалидов на коляске: да (не везде).

### 3.3 Организация доступности объекта для инвалидов – форма обслуживания\*

№ п/п	Категория инвалидов (вид нарушения)	Вариант организации доступности объекта (формы обслуживания)*
1.	Все категории инвалидов и МГН <i>в том числе инвалиды:</i>	А
2	передвигающиеся на креслах-колясках	ДУ
3	с нарушениями опорно-двигательного аппарата	А
4	с нарушениями зрения	ДУ
5	с нарушениями слуха	ДУ
6	с нарушениями умственного развития	Б

### 3.4 Состояние доступности основных структурно-функциональных зон

№ п/п	Основные структурно-функциональные зоны	Состояние доступности, в том числе для основных категорий инвалидов**	Приложение Фото №
1	Территория, прилегающая к зданию (участок)	ДП - И (К, О, Г, У) ДУ (С)	1-2, 17
2	Вход (входы) в здание	ДП - И (О, Г, У) ДУ (С, К)	2-7, 17
3	Путь (пути) движения внутри здания (в т.ч. пути эвакуации)	ДП - И (О, Г, У) ДУ (С, К)	8-11, 14-15,
4	Зона целевого назначения здания (целевого посещения объекта)	ДП - И (О, У) ДУ (С, Г, К)	12-13, 15, 18
5	Санитарно-гигиенические помещения	ДП - И (О, Г, У) ДУ (С, К)	19-20

6	Система информации и связи (на всех зонах)	ДП - И (К, О, У) ДУ (С, Г)	1-20
7	Пути движения к объекту (от остановки транспорта)	ДП - И (О, Г, У) ДУ (С, К)	1-2, 17

### 3.5. Итоговое заключение о состоянии доступности ОСИ:

№ п/п	Основные структурно-функциональные зоны	Итоговое заключение о доступности
1	Территория, прилегающая к зданию (участок)	<p><b>ДП - И (К, О, Г, У)</b> Соответствие нормативам основных функциональных элементов зоны для отдельных категорий инвалидов.</p> <p><b>ДУ (С)</b> Требования нормативных документов при планировании и строительстве выполнены в допустимых объёмах и обеспечение полной доступности возможно при организации помощи инвалиду (другому МГН) со стороны обслуживающего персонала.</p>
2	Вход (входы) в здание	<p><b>ДП - И (О, Г, У)</b> Соответствие нормативам основных функциональных элементов зоны для отдельных категорий инвалидов.</p> <p><b>ДУ (С, К)</b> Требования нормативных документов при планировании и строительстве выполнены в допустимых объёмах и обеспечение полной доступности возможно при организации помощи инвалиду (другому МГН) со стороны обслуживающего персонала.</p>
3	Путь (пути) движения внутри здания (в т.ч. пути эвакуации)	<p><b>ДП - И (О, Г, У)</b> Соответствие нормативам основных функциональных элементов зоны для отдельных категорий инвалидов.</p> <p><b>ДУ (С, К)</b> Требования нормативных документов при планировании и строительстве выполнены в допустимых объёмах и обеспечение полной доступности возможно при организации помощи инвалиду (другому МГН) со стороны обслуживающего персонала.</p>
4	Зона целевого назначения здания (целевого посещения объекта)	<p><b>ДП - И (О, У)</b> Соответствие нормативам основных функциональных элементов зоны для отдельных категорий инвалидов.</p> <p><b>ДУ (С, Г, К)</b> Требования нормативных документов при планировании и строительстве выполнены в допустимых объёмах и обеспечение полной доступности возможно при организации помощи инвалиду (другому МГН) со стороны обслуживающего персонала.</p>
5	Санитарно-гигиенические помещения	<p><b>ДП - И (О, Г, У)</b> Соответствие нормативам основных функциональных элементов зоны для отдельных категорий инвалидов.</p> <p><b>ДУ (С, К)</b> Требования нормативных документов при планировании и строительстве выполнены в допустимых объёмах и</p>

		обеспечение полной доступности возможно при организации помощи инвалиду (другому МГН) со стороны обслуживающего персонала.
6	Система информации и связи (на всех зонах)	ДП - И (К, О, У) Соответствие нормативам основных функциональных элементов зоны для отдельных категорий инвалидов. ДУ (С, Г) Требования нормативных документов при планировании и строительстве выполнены в допустимых объёмах и обеспечение полной доступности возможно при организации помощи инвалиду (другому МГН) со стороны обслуживающего персонала.
7	Пути движения к объекту (от остановки транспорта)	ДП - И (О, Г, У) Соответствие нормативам основных функциональных элементов зоны для отдельных категорий инвалидов. ДУ (С, К) Требования нормативных документов при планировании и строительстве выполнены в допустимых объёмах и обеспечение полной доступности возможно при организации помощи инвалиду (другому МГН) со стороны обслуживающего персонала.
8.	Все зоны и участки	ДП - И (О, Г, У) Соответствие нормативам основных функциональных элементов зоны для отдельных категорий инвалидов. ДУ (С, К) Требования нормативных документов при планировании и строительстве выполнены в допустимых объёмах и обеспечение полной доступности возможно при организации помощи инвалиду (другому МГН) со стороны обслуживающего персонала.

#### 4. Управленческое решение

##### 4.1. Рекомендации по адаптации основных структурных элементов объекта

№ п/п	Основные структурно-функциональные зоны объекта	Рекомендации по адаптации объекта (вид работы) *
1	Территория, прилегающая к зданию (участок)	ДП - И (К, О, Г, У) ДУ (С) <b>Текущий или капитальный ремонт</b> Предлагается обустройство в первой очереди, поскольку через неё осуществляется доступ ко всем остальным структурно-функциональным зонам объекта.
2	Вход (входы) в здание	ДП - И (О, Г, У) ДУ (С, К) <b>Текущий или капитальный ремонт</b> Первая очередь.
3	Путь (пути) движения внутри здания (в т.ч. пути эвакуации)	ДП - И (О, Г, У) ДУ (С, К) <b>Текущий или капитальный ремонт</b> Предлагается обустройство в третьей очереди, как требующее больших средств, времени, а также более сложных технических решений.





УТВЕРЖДАЮ

Заведующий муниципального бюджетного дошкольного образовательного учреждения детского сада № 80 города Ставрополя

Е.Д. Беспалова

« 01 » февраля 2022 г.

## АКТ ОБСЛЕДОВАНИЯ объекта социальной инфраструктуры К ПАСПОРТУ ДОСТУПНОСТИ ОСИ

№ 1

г. Ставрополь

« 01 » февраля 2022 г.

### 1. Общие сведения об объекте

- 1.1. Наименование (вид) объекта объект образования.
- 1.2. Адрес объекта: г. Ставрополь, ул. Западный Обход, д. 50 «б».
  - отдельно стоящее здание, состоящее из 3 этажей, площадью - 6537,4м<sup>2</sup>.
  - наличие прилегающего участка: да.
- 1.3. Год постройки здания 2020г., последнего капитального ремонта: нет.
- 1.4. Дата предстоящих плановых ремонтных работ: при наличии финансирования.
- 1.5. Название учреждения: Муниципальное бюджетное дошкольное образовательное учреждение детский сад № 80 города Ставрополя (сокращенное наименование - МБДОУ д/с № 80 г. Ставрополя).
- 1.6. Юридический адрес организации (учреждения): 355037, Ставропольский край, г. Ставрополь, ул. Западный Обход, д. 50 «б».

### 2. Характеристика деятельности организации на объекте

- 2.1. Паспортизируемый объект является объектом образования.
- 2.2. Паспортизируемый объект предоставляет услуги в сфере предоставления общедоступного и бесплатного дошкольного образования, организации и осуществления присмотра и ухода за воспитанниками.
- 2.3. Паспортизируемый объект услуги населению предоставляются на заявительной основе на объекте.
- 2.4. Паспортизируемый объект услуги в сфере образования предоставляются детям дошкольного возраста.
- 2.5. Паспортизируемый объект услуги в сфере образования предоставляются всем категориям инвалидов.
- 2.6. Плановая мощность (посещ-сть, вмест-сть, пропускная способность) - 552чел.
- 2.7. Участие в исполнении ИПР инвалида, ребенка-инвалида: нет.

### 3. Состояние доступности объекта для инвалидов и других маломобильных групп населения (МГН)

#### 3.1. Путь следования к объекту пассажирским транспортом

На остановочных пунктах вблизи паспортизируемого объекта осуществляют высадку пассажиров: автобус № 20; маршрутные такси №№ 1 «м», 8, 48.

#### 3.2. Путь к объекту от ближайшей остановки пассажирского транспорта:

3.2.1. расстояние до объекта от остановки транспорта: 1км.;

- 3.2.2. время движения (пешком) 15 мин;  
 3.2.3. наличие выделенного от проезжей части пешеходного пути: да;  
 3.2.4. перекрестки: да;  
 3.2.5. информация на пути следования к объекту: нет;  
 3.2.6. перепады высоты на пути: есть;  
 Их обустройство для инвалидов на коляске: да (не везде).

### 3.3. Организация доступности объекта для инвалидов – форма обслуживания

№ п/п	Категория инвалидов (вид нарушения)	Вариант организации доступности объекта (формы обслуживания)*
1.	Все категории инвалидов и МГН	А
	<i>в том числе инвалиды:</i>	
2	передвигающиеся на креслах-колясках	ДУ
3	с нарушениями опорно-двигательного аппарата	А
4	с нарушениями зрения	ДУ
5	с нарушениями слуха	ДУ
6	с нарушениями умственного развития	Б

### 3.4. Состояние доступности основных структурно-функциональных зон

№ п/п	Основные структурно-функциональные зоны	Состояние доступности, в том числе для основных категорий инвалидов**	Приложение Фото №
1	Территория, прилегающая к зданию (участок)	ДП - И (К, О, Г, У) ДУ (С)	1-2, 17
2	Вход (входы) в здание	ДП - И (О, Г, У) ДУ (С, К)	2-7, 17
3	Путь (пути) движения внутри здания (в т.ч. пути эвакуации)	ДП - И (О, Г, У) ДУ (С, К)	8-11, 14-15,
4	Зона целевого назначения здания (целевого посещения объекта)	ДП - И (О, У) ДУ (С, Г, К)	12-13, 15, 18
5	Санитарно-гигиенические помещения	ДП - И (О, Г, У) ДУ (С, К)	19-20
6	Система информации и связи (на всех зонах)	ДП - И (К, О, У) ДУ (С, Г)	1-20
7	Пути движения к объекту (от остановки транспорта)	ДП - И (О, Г, У) ДУ (С, К)	1-2, 17

### 3.5. Итоговое заключение о состоянии доступности ОСИ:

№ п/п	Основные структурно-функциональные зоны	Итоговое заключение о доступности
1	Территория, прилегающая к зданию (участок)	<p><b>ДП – И (К, О, Г, У)</b>            Соответствие нормативам основных функциональных элементов зоны для отдельных категорий инвалидов.  <b>ДУ (С)</b>            Требования нормативных документов при планировании и строительстве выполнены в допустимых объёмах и обеспечение полной доступности возможно при организации помощи инвалиду (другому МГН) со стороны обслуживающего персонала.</p>

2	Вход (входы) в здание	<p><b>ДП – И (О, Г, У)</b>  Соответствие нормативам основных функциональных элементов зоны для отдельных категорий инвалидов.</p> <p><b>ДУ (С, К)</b>  Требования нормативных документов при планировании и строительстве выполнены в допустимых объёмах и обеспечение полной доступности возможно при организации помощи инвалиду (другому МГН) со стороны обслуживающего персонала.</p>
3	Путь (пути) движения внутри здания (в т.ч. пути эвакуации)	<p><b>ДП – И (О, Г, У)</b>  Соответствие нормативам основных функциональных элементов зоны для отдельных категорий инвалидов.</p> <p><b>ДУ (С, К)</b>  Требования нормативных документов при планировании и строительстве выполнены в допустимых объёмах и обеспечение полной доступности возможно при организации помощи инвалиду (другому МГН) со стороны обслуживающего персонала.</p>
4	Зона целевого назначения здания (целевого посещения объекта)	<p><b>ДП – И (О, У)</b>  Соответствие нормативам основных функциональных элементов зоны для отдельных категорий инвалидов.</p> <p><b>ДУ (С, Г, К)</b>  Требования нормативных документов при планировании и строительстве выполнены в допустимых объёмах и обеспечение полной доступности возможно при организации помощи инвалиду (другому МГН) со стороны обслуживающего персонала.</p>
5	Санитарно-гигиенические помещения	<p><b>ДП – И (О, Г, У)</b>  Соответствие нормативам основных функциональных элементов зоны для отдельных категорий инвалидов.</p> <p><b>ДУ (С, К)</b>  Требования нормативных документов при планировании и строительстве выполнены в допустимых объёмах и обеспечение полной доступности возможно при организации помощи инвалиду (другому МГН) со стороны обслуживающего персонала.</p>
6	Система информации и связи (на всех зонах)	<p><b>ДП – И (К, О, У)</b>  Соответствие нормативам основных функциональных элементов зоны для отдельных категорий инвалидов.</p> <p><b>ДУ (С, Г)</b>  Требования нормативных документов при планировании и строительстве выполнены в допустимых объёмах и обеспечение полной доступности возможно при организации помощи инвалиду (другому МГН) со стороны обслуживающего персонала.</p>
7	Пути движения к объекту (от	<p><b>ДП – И (О, Г, У)</b>  Соответствие нормативам основных функциональных элементов зоны для отдельных категорий инвалидов.</p>



	остановки транспорта)	<b>ДУ (С, К)</b> Требования нормативных документов при планировании и строительстве выполнены в допустимых объёмах и обеспечение полной доступности возможно при организации помощи инвалиду (другому МГН) со стороны обслуживающего персонала.
8.	Все зоны и участки	<b>ДП – И (О, Г, У)</b> Соответствие нормативам основных функциональных элементов зоны для отдельных категорий инвалидов. <b>ДУ (С, К)</b> Требования нормативных документов при планировании и строительстве выполнены в допустимых объёмах и обеспечение полной доступности возможно при организации помощи инвалиду (другому МГН) со стороны обслуживающего персонала.

#### 4. Управленческое решение

##### 4.1. Рекомендации по адаптации основных структурных элементов объекта:

№ п/п	Основные структурно-функциональные зоны объекта	Рекомендации по адаптации объекта (вид работы) *
1	Территория, прилегающая к зданию (участок)	<b>ДП - И (К, О, Г, У) ДУ (С)</b> <b>Текущий или капитальный ремонт</b> Предлагается обустройство в первой очереди, поскольку через неё осуществляется доступ ко всем остальным структурно-функциональным зонам объекта.
2	Вход (входы) в здание	<b>ДП - И (О, Г, У) ДУ (С, К)</b> <b>Текущий или капитальный ремонт</b> Первая очередь.
3	Путь (пути) движения внутри здания (в т.ч. пути эвакуации)	<b>ДП - И (О, Г, У) ДУ (С, К)</b> <b>Текущий или капитальный ремонт</b> Предлагается обустройство в третьей очереди, как требующее больших средств, времени, а также более сложных технических решений.
4	Зона целевого назначения здания (целевого посещения объекта)	<b>ДП - И (О, У) ДУ (С, Г, К)</b> <b>Текущий или капитальный ремонт</b> Решение об обустройстве предлагается отнести на второй этап.
5	Санитарно-гигиенические помещения	<b>ДП - И (О, Г, У) ДУ (С, К)</b> <b>Текущий или капитальный ремонт</b> Предлагается обустройство во второй очереди.
6	Система информации и связи (на всех зонах)	<b>ДП - И (К, О, У) ДУ (С, Г)</b> <b>Текущий или капитальный ремонт</b> Решение об обустройстве предлагается отнести на третий этап, так как перед адаптацией в указанном направлении необходимо завершить обустройство доступности предыдущих основных структурно-функциональных зон объекта.

7	Пути движения к объекту (от остановки транспорта)	ДП - И (О, Г, У) ДУ (С, К) Текущий или капитальный ремонт По согласованию с комитетом городского хозяйства администрации города Ставрополя
8.	Все зоны и участки	ДП - И (О, Г, У) ДУ (С, К) Текущий или капитальный ремонт

4.2. Период проведения работ: по мере поступления финансирования.

4.3 Ожидаемый результат (по состоянию доступности) после выполнения работ по адаптации: ДП-В

4.4. Для принятия решения требуется согласование со Ставропольской городской организацией Ставропольской краевой организации Общероссийской общественной организации «Всероссийское общество инвалидов».

4.5. Информация может быть размещена на портале Ставропольского края «Доступная среда».

### 5. Особые отметки

#### ПРИЛОЖЕНИЯ:

Результаты обследования:

- |   |   |                |          |
|---|---|----------------|----------|
| 1 | Территории, прилегающей к объекту   | (Приложение 1) | на __ л. |
| 2 | Входа (входов) в здание   | (Приложение 2) | на __ л. |
| 3 | Путей движения в здании   | (Приложение 3) | на __ л. |
| 4 | Зоны целевого назначения объекта  | (Приложение 4) | на __ л. |
| 5 | Санитарно-гигиенических помещений   | (Приложение 5) | на __ л. |
| 6 | Системы информации (и связи) на объекте                                   | (Приложение 6) | на __ л. |
| 7 | Результаты фотофиксации на объекте  |                | на __ л. |
| 8 | Позэтажные планы, паспорт БТИ   |                | на __ л. |
| 9 | Другое (в том числе дополнительная информация о путях движения к объекту) |                | на __ л. |

СОГЛАСОВАНО:

Полтавцев  
Владислав  
Сергеевич

Председатель Ставропольской МО  
«Всероссийское общество  
инвалидов»





### 3. Состояние доступности объекта для инвалидов и других маломобильных групп населения (МГН)

#### 3.1. Путь следования к объекту пассажирским транспортом

На остановочных пунктах вблизи паспортизируемого объекта осуществляют высадку пассажиров: автобус № 20; маршрутные такси №№ 1 «м», 8, 48.

#### 3.2. Путь к объекту от ближайшей остановки пассажирского транспорта:

3.2.1. расстояние до объекта от остановки транспорта: 1 км.;

3.2.2. время движения (пешком) 15 мин.;

3.2.3. наличие выделенного от проезжей части пешеходного пути: да;

3.2.4. перекрестки: да;

3.2.5. информация на пути следования к объекту: нет;

3.2.6. перепады высоты на пути: есть;

Их обустройство для инвалидов на коляске: да (не везде).

#### 3.3 Вариант организации доступности ОСИ

№ п/п	Категория инвалидов (вид нарушения)	Вариант организации доступности объекта (формы обслуживания)*
1.	Все категории инвалидов и МГН	А
	<i>в том числе инвалиды:</i>	
2	передвигающиеся на креслах-колясках	ДУ
3	с нарушениями опорно-двигательного аппарата	А
4	с нарушениями зрения	ДУ
5	с нарушениями слуха	ДУ
6	с нарушениями умственного развития	Б

### 4. Управленческое решение

(предложения по адаптации основных структурных элементов объекта)

№ п/п	Основные структурно-функциональные зоны объекта	Рекомендации по адаптации объекта (вид работы) *
1	Территория, прилегающая к зданию (участок)	ДП - И (К, О, Г, У) ДУ (С) <b>Текущий или капитальный ремонт</b> Предлагается обустройство в первой очереди, поскольку через неё осуществляется доступ ко всем остальным структурно-функциональным зонам объекта.
2	Вход (входы) в здание	ДП - И (О, Г, У) ДУ (С, К) <b>Текущий или капитальный ремонт</b> Первая очередь.
3	Путь (пути) движения внутри здания (в т.ч. пути эвакуации)	ДП - И (О, Г, У) ДУ (С, К) <b>Текущий или капитальный ремонт</b> Предлагается обустройство в третьей очереди, как требующее больших средств, времени, а также более сложных технических решений.
4	Зона целевого назначения здания (целевого посещения объекта)	ДП - И (О, У) ДУ (С, Г, К) <b>Текущий или капитальный ремонт</b>

		Решение об обустройстве предлагается отнести на второй этап.
5	Санитарно-гигиенические помещения	<b>ДП - И (О, Г, У) ДУ (С, К)</b> <b>Текущий или капитальный ремонт</b> Предлагается обустройство во второй очереди.
6	Система информации и связи (на всех зонах)	<b>ДП - И (К, О, У) ДУ (С, Г)</b> <b>Текущий или капитальный ремонт</b> Решение об обустройстве предлагается отнести на третий этап, так как перед адаптацией в указанном направлении необходимо завершить обустройство доступности предыдущих основных структурно-функциональных зон объекта.
7	Пути движения к объекту (от остановки транспорта)	<b>ДП - И (О, Г, У) ДУ (С, К)</b> <b>Текущий или капитальный ремонт</b> По согласованию с комитетом городского хозяйства администрации города Ставрополя
8.	Все зоны и участки	<b>ДП - И (О, Г, У) ДУ (С, К)</b> <b>Текущий или капитальный ремонт</b>

Размещение информации на портале Ставропольского края «Доступная среда» согласовано:

СОГЛАСОВАНО:

Полтавцев  
Владислав  
Сергеевич

Председатель Ставропольской  
МО «Всероссийское общество  
инвалидов»



Приложение 1  
к Акту обследования ОСИ  
к паспорту доступности ОСИ  
№ 1  
от «01» февраля 2022 г.

**I Результаты обследования:**  
**1. Территории, прилегающей к зданию (участка)**

муниципального бюджетного дошкольного образовательного учреждения детского сада № 80 города Ставрополя, расположенного по адресу: г. Ставрополь, ул. Западный Обход, 50 «б».

№ п/п	Наименование функционально-планировочного элемента	Наличие элемента		Выявленные нарушения и замечания		Работы по адаптации объектов	
		есть/нет	№ фото	Содержание	Значимость для инвалида (категория)	Содержание	Виды работ
1.1	Вход (входы) на территорию	есть	1-2, 17	Соответствует предъявляемым требованиям.	Г, К, О, С, У	-	-
1.2	Путь (пути) движения на территории	есть	1-2, 17	Отсутствуют тактильные средства на покрытии пешеходных путей.	С	Обустройство в первой очереди.	Провести оснащение тактильными средствами покрытие пешеходных путей на расстоянии не менее 0,8 метров от входного узла.
1.3	Лестница (наружная)	нет		Нет необходимости.	Г, К, О, С, У	-	-
1.4	Пандус (наружный)	нет		Нет необходимости.	К	-	-
1.5	Автостоянка и парковка	есть	1-2, 17	Отсутствуют специальные парковочные места для автотранспорта инвалидов	Г, К, О, С, У	Обустройство в первой очереди	Выделить не менее одного специализированного расширенного м/места для транспортных средств инвалидов, передвигающихся на кресле-коляске по согласованию с комитетом городского хозяйства

1.6	Места отдыха	нет	1-2, 17	На территории на основных путях движения не предусмотрены места отдыха, доступные для МГН	К, О, С	Обустройство в третьей очереди, поскольку производство этих работ возможно только после замены (ремонта) имеющегося асфальтного покрытия	Обустроить нормативные места отдыха, доступные для МГН.
	ОБЩИЕ требования к зоне	есть	1-2, 17	Наличие отдельных барьеров полной доступности для отдельных категорий инвалидов.	Г, К, О, С, У	Обустройство в первой очереди, поскольку через рассматриваемую зону осуществляется доступ ко всем остальным структурно-функциональным зонам объекта.	Проведение ранее перечисленных мероприятий, направленных на полное устранение имеющихся препятствий

### II Заключение по зоне:

Наименование структурно-функциональной зоны	Состояние доступности* (к пункту 3.4 Акта обследования ОСИ)	Приложение № фото	Рекомендации по адаптации (вид работы)** к пункту 4.1 Акта обследования ОСИ
Территория, прилегающая к зданию (участок)	<b>ДП – И (К, О, Г, У)</b> Соответствие нормативам основных функциональных элементов зоны для отдельных категорий инвалидов <b>ДУ (С)</b> Требования нормативных документов при планировании и строительстве выполнены в допустимых объёмах и обеспечение полной доступности возможно при организации помощи инвалиду (другому МГН) со стороны обслуживающего персонала.	1-2, 17	<b>ДП – И (К, О, Г, У) ДУ (С)</b> <b>Текущий или капитальный ремонт</b> Обустройство в первой очереди, поскольку через рассматриваемую зону осуществляется доступ ко всем остальным структурно-функциональным зонам объекта.

**I Результаты обследования:**  
**2. Входа (входов) в здание**

муниципального бюджетного дошкольного образовательного учреждения детского сада № 80 города Ставрополя, расположенного по адресу: г. Ставрополь, ул. Западный Обход, 50 «б».

№ п/п	Наименование функционально-планировочного элемента	Наличие элемента		Выявленные нарушения и замечания		Работы по адаптации объектов	
		есть/нет	№ фото	Содержание	Значимость для инвалида (категория)	Содержание	Виды работ
2.1	Лестница (наружная)	есть	2-7, 17	На некоторых лестницах имеются открытые подступенки, наличие которых запрещено, не везде присутствует тактильно-контрастная составляющая, а также иные элементы доступности для людей с нарушениями зрения и слуха.	Г, С	Обустройство в первой очереди	Закрыть подступенки, на всех доступных входах (выходах) установить контрастно-тактильную маркировку, а также тактильно-звуковую мнемосхему на центральном входе.
2.2.	Пандус (наружный)	есть	2-7, 17	Соответствует предъявляемым требованиям.	Г, К, О, С, У	-	-
2.3	Входная площадка (перед дверью)	есть	2-7, 17	Соответствует предъявляемым требованиям.	Г, К, О, С, У	-	-



2.4	Дверь (входная)	есть	2-7, 17	Не везде имеется яркая контрастная маркировка, а также иные элементы доступности для людей с нарушениями зрения и слуха.	Г, С	Обустройство в первой очереди.	Установить яркую контрастную маркировку, светозвуковые маяки.
2.5	Тамбур	есть	2-7, 17	Соответствует предъявляемым требованиям.	Г, К, О, С, У	-	-
	ОБЩИЕ требования к зоне	есть	2-7, 17	Наличие отдельных барьеров полной доступности для отдельных категорий инвалидов.	Г, К, О, С, У	Обустройство в первой очереди, поскольку через рассматриваемую зону осуществляется доступ ко всем остальным структурно-функциональным зонам объекта.	Проведение ранее перечисленных мероприятий, направленных на полное устранение имеющихся препятствий

### II Заключение по зоне:

Наименование структурно-функциональной зоны	Состояние доступности* (к пункту 3.4 Акта обследования ОСИ)	Приложение № фото	Рекомендации по адаптации (вид работы)** к пункту 4.1 Акта обследования ОСИ
Вход (входы) в здание	<p><b>ДП – И (О, Г, У)</b> Соответствие нормативам основных функциональных элементов зоны для отдельных категорий инвалидов</p> <p><b>ДУ (С, К)</b> Требования нормативных документов при планировании и строительстве выполнены в допустимых объёмах и обеспечение полной доступности возможно при организации помощи инвалиду (другому МГН) со стороны обслуживающего персонала.</p>	2-7, 17	<p><b>ДП – И (О, Г, У) ДУ (С, К)</b> <b>Текущий или капитальный ремонт</b> Обустройство в первой очереди, поскольку через рассматриваемую зону осуществляется доступ ко всем остальным структурно-функциональным зонам объекта.</p>

Приложение 3  
к Акту обследования ОСИ к  
паспорту доступности ОСИ  
№ 1  
от «01» сентября 2022г.

**I Результаты обследования:**

**3. Пути (путей) движения внутри здания (в том числе путей эвакуации)**

муниципального бюджетного дошкольного образовательного учреждения детского сада № 80 города Ставрополя, расположенного по адресу: г. Ставрополь, ул. Западный Обход, 50 «б».

№ п/п	Наименование функционально-планировочного элемента	Наличие элемента		Выявленные нарушения и замечания		Работы по адаптации объектов	
		есть/нет	№ фото	Содержание	Значимость для инвалида (категория)	Содержание	Виды работ
3.1	Коридор (вестибюль, зона ожидания, галерея, балкон)	есть	8-11, 14-15	Отсутствуют технические средства информирования, ориентирования и сигнализации	Г, К, О, С, У	Обустройство в первой очереди	Разместить технические средства информирования, ориентирования и сигнализации
3.2	Лестница (внутри здания)	есть	8-11, 14-15	Не везде присутствуют технические средства информирования, ориентирования и сигнализации.	Г, К, О, С, У	Обустройство в первой очереди	Разместить технические средства информирования, ориентирования и сигнализации, оборудовать двухсторонними поручнями
3.3	Пандус (внутри здания)	нет	8-11, 14-15	-	К	-	-
3.4	Лифт пассажирский (или подъемник)	есть	8-11, 14-15	-	К, О, С	-	-
3.5	Дверь	есть	8-11, 14-15	Отсутствуют дублированные	Г, С, У	Обустройство в первой очереди	Установить дублированные рельефные знаки,

				рельефными знаками, информирующие обозначения помещений			информирующие обозначения помещений
				Не нанесена яркая контрастная маркировка	С	Обустройство в первой очереди	Нанести яркую контрастную маркировку на уровне от 1,2 м до 1,5 м от поверхности пешеходного пути (высотой не менее 01 м. и шириной не менее 0,2 м.)
3.6	Пути эвакуации (в т.ч. зоны безопасности)	есть	8-11, 14-15	-	Г, К, О, С, У	-	-
	ОБЩИЕ требования к зоне	есть	8-11, 14-15	Наличие отдельных барьеров полноты доступности для отдельных категорий инвалидов.	Г, К, О, С, У	Полное обустройство, поскольку через рассматриваемую зону осуществляется доступ к зоне целевого назначения объекта.	Проведение ранее перечисленных мероприятий, направленных на полное устранение имеющихся препятствий

### II Заключение по зоне:

Наименование структурно-функциональной зоны	Состояние доступности*(к пункту 3.4 Акта обследования ОСИ)	Приложение № фото	Рекомендации по адаптации (вид работы)** к пункту 4.1 Акта обследования ОСИ
Путь (пути) движения внутри здания (в том числе пути эвакуации)	<p><b>ДП - И (О, Г, У)</b> Соответствие нормативам основных функциональных элементов зоны для отдельных категорий инвалидов.</p> <p><b>ДУ (С, К)</b> Требования нормативных документов при планировании и строительстве выполнены в допустимых объёмах и обеспечение полной доступности возможно при организации помощи инвалиду (другому МГН) со стороны обслуживающего персонала.</p>	8-11, 14-15	<p><b>ДП - И (О, Г, У) ДУ (С) ВНД (К)</b> <b>Текущий или капитальный ремонт</b> Предлагается обустройство в третьей очереди, как требующее больших средств, времени, а также более сложных технических решений</p>

Приложение 4  
к Акту обследования ОСИ к  
паспорту доступности ОСИ  
№ 1  
от «01» декабря 2022 г.

**I Результаты обследования:  
4. Зоны целевого назначения здания (целевого посещения объекта)  
Вариант I – зона обслуживания инвалидов**

муниципального бюджетного дошкольного образовательного учреждения детского сада № 80 города Ставрополя, расположенного по адресу: г. Ставрополь, ул. Западный Обход, 50 «б».

№ п/п	Наименование функционально-планировочного элемента	Наличие элемента		Выявленные нарушения и замечания		Работы по адаптации объектов	
		есть/нет	№ фото	Содержание	Значимость для инвалида (категория)	Содержание	Виды работ
4.1	Кабинетная форма обслуживания	есть	12-13, 15, 18	Отсутствуют технические средства информирования, ориентирования и сигнализации	Г, К, О, С, У	Обустройство в первой очереди	Разместить технические средства информирования, ориентирования и сигнализации
4.2	Зальная форма обслуживания	есть	12-13, 15, 18	Отсутствуют места для зрителей в креслах-колясках и сопровождающих, для зрителей с нарушением слуха, с нарушением зрения (в том числе, в сопровождении собаки-проводника), для людей с нарушением опорно-двигательного аппарата		Обустройство в первой очереди	Оборудовать места для зрителей в креслах-колясках и сопровождающих, для зрителей с нарушением слуха (индукционная петля), с нарушением зрения (в том числе, в сопровождении собаки-проводника), для людей с нарушением опорно-двигательного аппарата.

4.3	Прилавочная форма обслуживания	нет					
4.4	Форма обслуживания с перемещением по маршруту	нет					
4.5	Кабина индивидуального обслуживания	нет					
	ОБЩИЕ требования к зоне	есть	12-13, 15, 18	Наличие отдельных барьеров, препятствующих полной доступности для отдельных категорий инвалидов.	Г, К, О, С, У	Полное обустройство, поскольку через рассматриваемую зону осуществляется доступ к зоне целевого назначения объекта.	Проведение ранее перечисленных мероприятий, направленных на полное устранение имеющихся препятствий

### II Заключение по зоне:

Наименование структурно-функциональной зоны	Состояние доступности* (к пункту 3.4 Акта обследования ОСИ)	Приложение № фото	Рекомендации по адаптации (вид работы)** к пункту 4.1 Акта обследования ОСИ
Зона целевого назначения здания (целевого посещения объекта)	<b>ДП-И (О, У)</b> Соответствие нормативам основных функциональных элементов зоны для отдельных категорий инвалидов. <b>ДУ (С, Г, К)</b> Требования нормативных документов при планировании и строительстве выполнены в допустимых объёмах и обеспечение полной доступности возможно при организации помощи инвалиду (другому МГН) со стороны обслуживающего персонала.	12-13, 15, 18	<b>ДП-И (О, У) ДУ (С, Г, К)</b> <b>Текущий или капитальный ремонт</b> Решение об обустройстве предлагается отнести на второй этап.

Приложение 5  
к Акту обследования ОСИ к  
паспорту доступности ОСИ  
№ 1  
от «01» февраля 2022 г.

**I Результаты обследования:  
5. Санитарно-гигиенических помещений**

муниципального бюджетного дошкольного образовательного учреждения детского сада № 80 города Ставрополя, расположенного по адресу: г. Ставрополь, ул. Западный Обход, 50 «б».

№ п/п	Наименование функционально-планировочного элемента	Наличие элемента		Выявленные нарушения и замечания		Работы по адаптации объектов	
		есть/нет	№ фото	Содержание	Значимость для инвалида (категория)	Содержание	Виды работ
5.1	Туалетная комната	есть	19-20	Отсутствует система тревожной сигнализации или двухсторонней громкоговорящей связи	Г, К, О, С, У	Обустройство во второй очереди, после реконструкции санитарно-бытового помещения	Оборудовать систему тревожной сигнализации или двухсторонней громкоговорящей связи
5.2	Душевая/ванная комната	есть	19-20	Отсутствует доступная душевая комната	К, О, С	Обустройство в первой очереди	Обустроить доступную душевую комнату, установить поддон (трап), сиденье, поручни, обеспечить наличие свободной зоны
5.3	Бытовая комната (гардеробная)	нет	-	-	-	-	-
	ОБЩИЕ требования к зоне	есть	19-20	Наличие отдельных барьеров полной доступности для	Г, К, О, С, У	Обустройство во второй очереди, как требующее больших средств,	Проведение ранее перечисленных мероприятий,

				отдельных категорий инвалидов.		времени, а также более сложных технических решений.	направленных на полное устранение имеющихся препятствий
--	--	--	--	--------------------------------	--	---	---

**II Заключение по зоне:**

Наименование структурно-функциональной зоны	Состояние доступности* (к пункту 3.4 Акта обследования ОСИ)	Приложение № фото	Рекомендации по адаптации (вид работы)** к пункту 4.1 Акта обследования ОСИ
Санитарно-гигиенические помещения	<p><b>ДП-И (О, Г, У)</b> Соответствие нормативам основных функциональных элементов зоны для отдельных категорий инвалидов.</p> <p><b>ДУ (С, К)</b> Требования нормативных документов при планировании и строительстве выполнены в допустимых объёмах и обеспечение полной доступности возможно при организации помощи инвалиду (другому МГН) со стороны обслуживающего персонала.</p>	19-20	<p><b>ДП-И (О, Г, У) ДУ (С, К)</b> <b>Текущий или капитальный ремонт</b> Обустройство во второй очереди, как требующее больших средств, времени, а также более сложных технических решений.</p>

Приложение 6  
к Акту обследования ОСИ к паспорту  
доступности ОСИ  
№ 1  
от «01» сентября 2022 г.

**I Результаты обследования:**  
**6. Системы информации на объекте**

муниципального бюджетного дошкольного образовательного учреждения детского сада № 80 города Ставрополя,  
расположенного по адресу: г. Ставрополь, ул. Западный Обход, 50 «б».

№ п/п	Наименование функционально-планировочного элемента	Выявленные нарушения и замечания			Работы по адаптации объектов		
		есть/нет	№ фото	Содержание	Значимо для инвалида (категория)	Содержание	Виды работ
6	Технические средства информирования ориентирования и сигнализации	есть	1-20	Отсутствуют	Г, К, О, С, У	В проектно-сметной документации при проведении ближайшего капитального ремонта и (или) реконструкции здания установить конкретный перечень определённого назначения необходимых технических средств (п. 6.5 СП 59.13330.2016).	При проведении капитального ремонта и (или) реконструкции здания обеспечить их установку
	ОБЩИЕ требования к зоне		1-20	Наличие основных информационных барьеров, препятствующих свободному посещению объекта отдельными категориями инвалидов	Г, К, О, С, У	Обустройство в третьей очереди, так как перед адаптацией в указанном направлении необходимо завершить обустройство доступности предыдущих 5 основных структурно-функциональных зон.	Установить технические средства информирования ориентирования и сигнализации.



**II Заключение по зоне:**

Наименование структурно-функциональной зоны	Состояние доступности* (к пункту 3.4 Акта обследования ОСИ)	Приложение № фото	Рекомендации по адаптации (вид работы)** к пункту 4.1 Акта обследования ОСИ
Система информации и связи (на всех зонах)	<p><b>ДП-И (К, О, У)</b>                      Соответствие нормативам основных функциональных элементов зоны для отдельных категорий инвалидов</p> <p><b>ДУ (С, Г)</b>                      Требования нормативных документов при планировании и строительстве выполнены в допустимых объёмах и обеспечение полной доступности возможно при организации помощи инвалиду (другому МГН) со стороны обслуживающего персонала.</p>	1-20	<p><b>ДП – И (К, О, У) ДУ (С, Г)</b>  <b>Текущий или капитальный ремонт</b>                      Решение об обустройстве предлагается отнести на третий этап, так как перед адаптацией в указанном направлении необходимо завершить обустройство доступности предыдущих основных структурно-функциональных зон объекта.</p>

Фото 1



Фото 2



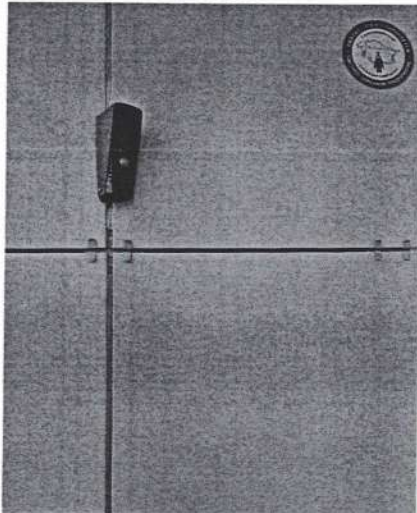
Фото 3



Фото 4



Φοτο 5



Φοτο 6



Φοτο 7



Φοτο 8

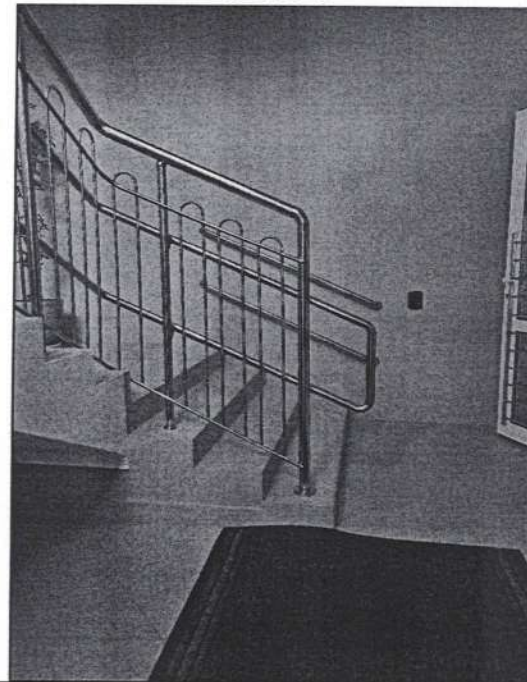


Фото 9

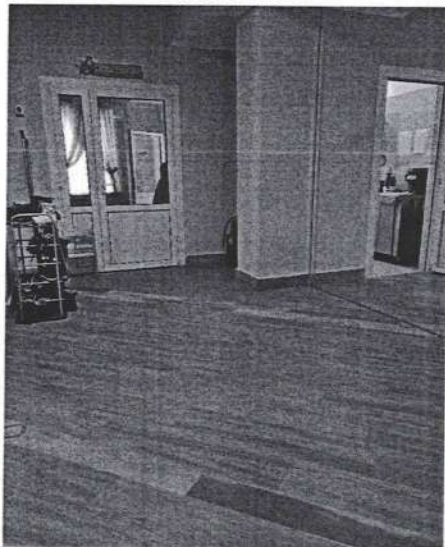


Фото 10



Фото 11

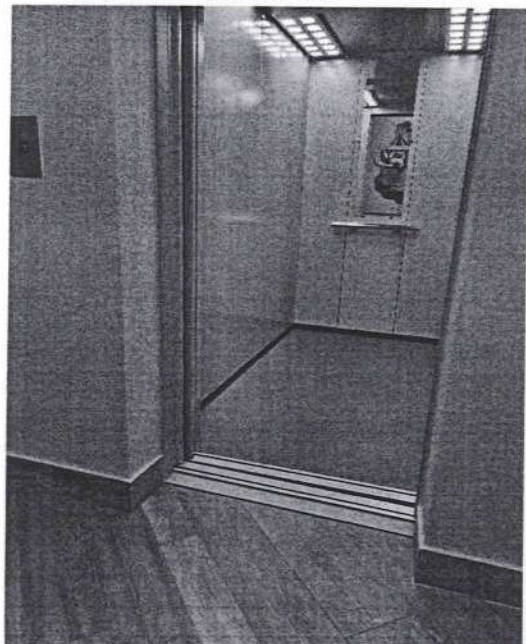


Фото 12



Фото 13

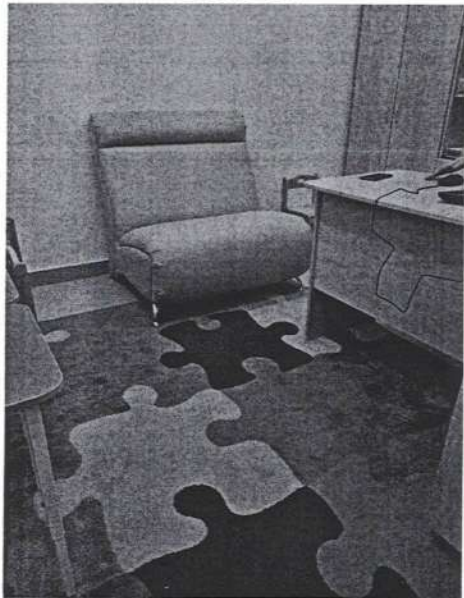


Фото 14



Фото 15

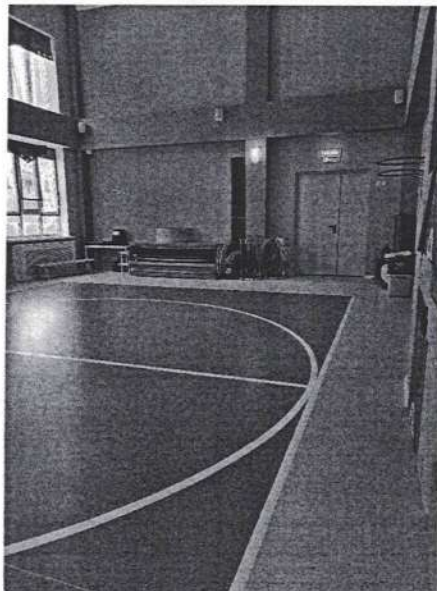


Фото 16



Фото 17



Фото 18

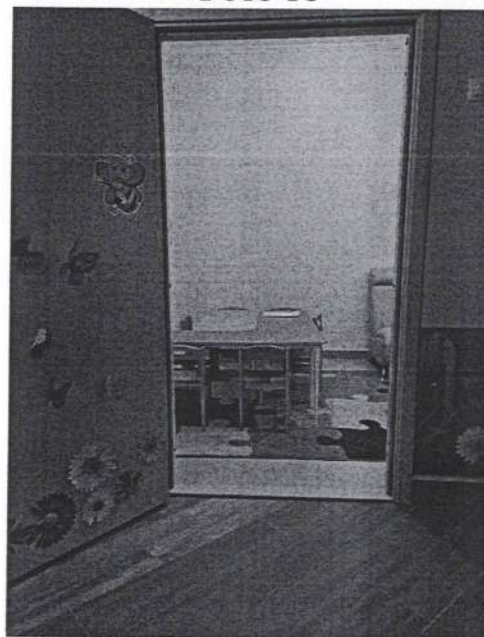


Фото 19



Фото 20

